

**MA\*FRA®**  
*i cosmetici per la vostra auto*



**LINEA RICONDIZIONAMENTO AUTO**



#### **LINEA EASY:**

- ESTERNI
- INTERNI
- PROTEZIONE E BELLEZZA

#### **LINEA PROFESSIONAL:**

- ESTERNI
- INTERNI
- PROTEZIONE E BELLEZZA
- PREPARAZIONE AUTO NUOVE
- RICONDIZIONAMENTO MOTORI
- OFFICINE



Sono ormai oltre 35 gli anni di presenza della MA-FRA sull'impegnativo campo delle Concessionarie auto: dal dialogo continuo con gli operatori, dall'orientamento alle loro problematiche è nata una linea di prodotti specifica per le esigenze del professionista del ricondizionamento dell'auto. L'impegno preso era duplice: conciliare le esigenze degli operatori in termini di sicurezza e praticità di impiego con la missione di fornire prodotti specifici e di immediata risposta ai nuovi problemi che possano sorgere dall'evoluzione continua del mercato.

Le nostre referenze parlano da sole: i prodotti MA-FRA – certificati I.S.O. 9002 – vengono utilizzati da anni e con soddisfazione da alcuni tra i più grandi Centri di deceraggio europei. Acquistare MA-FRA significa usufruire di un servizio post vendita personalizzato e rassicurante, fornito da professionisti competenti e sensibili alle esigenze del Cliente, sempre pronti ad intervenire immediatamente sul posto per chiarire qualsiasi dubbio.



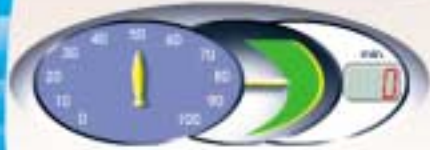
Certificato n. 2093

Sfogliando questo Catalogo, capirete il perché del nostro successo.



# PULIZIA ESTERNI

## Easy



- Diluizione in litri d'acqua
- Facilità d'uso e sicurezza di impiego
- Tempo di esecuzione in minuti



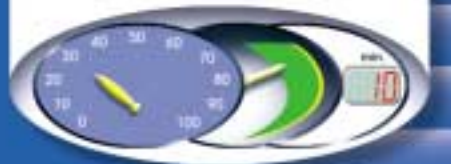
### MAFRASOL

detergente polish

Ambito di applicazione  
Carrozzeria

#### Vantaggi

- Detergenza ad effetto polish su vernici non più nuove
- Elimina macchie ed impurità
- Prepara la vernice alla possibile fase di lucidatura
  - Non rilascia cattivi odori
- Ideale per luoghi chiusi o poco areati



### FLUX

shampoo autoasciugante

Ambito di applicazione  
Carrozzeria

#### Vantaggi

- Shampoo manuale a pH neutro
  - Non irrita le mani
- Prodotto privo di fosfati



### BRILLMOTOR EXTRA

lavamotori

Ambito di applicazione  
Motori

#### Vantaggi

- Prodotto diluibile in acqua
- Facilmente scindibile da olii e sostanze grasse
- Inerte su parti in alluminio e parti in plastica
- Pulisce completamente il vano motore



### PULIMAX

detergente per interni

Ambito di applicazione  
Interni

#### Vantaggi

- Pulisce alla perfezione parti in plastica o tessuto
- Raccomandato per pelli e cuoio
- Rilascia un gradevole profumo di pulito
- Prodotto ad elevata concentrazione



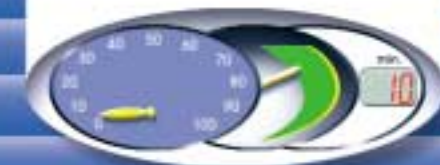
### SPLIT

detergente per vetri

Ambito di applicazione  
Interni

#### Vantaggi

- Prodotto di nuova concezione privo di ammoniaca
- Contiene tensioattivi di origine naturale
  - Non rilascia cattivi odori
- Non lascia aloni anche sotto il sole



# PULIZIA INTERNI

## Easy



### DIAMANT PLAST

protettivo lucidante per cruscotti

Ambito di applicazione  
Cruscotti

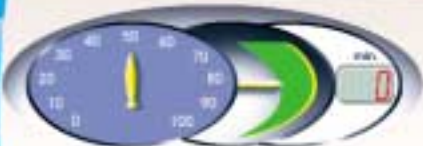
#### Vantaggi

- Usato dai Professionisti dell'autolavaggio
- Contiene il 98% di sostanza attiva nella bombola
  - Eccellente potere lucidante
- Anche in versione "light" senza silicone per i cruscotti in plastica dura delle auto moderne
  - Non unge



# PROTEZIONE E BELLEZZA

## Easy

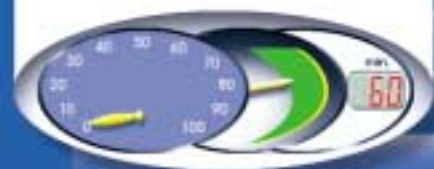


- Diluizione in litri d'acqua
- Facilità d'uso e sicurezza di impiego
- Tempo di esecuzione in minuti



**POLISH TOTAL**  
rigenerante per vernici  
Ambito di applicazione  
Esterno

- Vantaggi**
- Ideale per vernici sbiadite dal sole o ruvide al tatto
  - Prodotto al silicone molto versatile
    - Di facile utilizzo
  - Non sbianca le parti in plastica



**LUCIDA FASCIONI**  
lucidante per fascioni

Ambito di applicazione  
Esterno

- Vantaggi**
- Prodotto di veloce applicazione
  - Buona lucentezza
  - Non appiccica



"L'aspetto esteriore della  
vettura ne condiziona  
il prezzo di acquisto"



**NOUVEAU NOIR**  
lucidante per gomme  
Ambito di applicazione  
Esterno

- Vantaggi**
- Dona al pneumatico un effetto lucente
  - Non sporca i pavimenti



**METALCAR**  
lucidante rapido spray  
Ambito di applicazione  
Esterno

- Vantaggi**
- Ideale per autosaloni
  - Veloce e di facile uso
  - Crea un effetto "seta" sulla carrozzeria
  - Azione rinfrescante sulle vernici



Una vettura attraente  
permette di essere venduta  
più facilmente e  
ad un prezzo più alto,  
evitando discussioni  
su difetti di piccola entità.

# PULIZIA ESTERNI Professional



- Diluizione in litri d'acqua
- Facilità d'uso e sicurezza di impiego
- Tempo di esecuzione in minuti



**JEDY**  
prelavaggio ad alta sicurezza di impiego  
Ambito di applicazione  
Carrozzeria

- Vantaggi**
- Speciale per macchine bianche o per sporchi fortemente ancorati
  - Ottima diluibilità in acqua
  - Non è indispensabile l'uso di guanti o spugne per il lavaggio
  - Largamente utilizzato nei Car Wash
  - Contiene tensioattivi naturali di origine vegetale



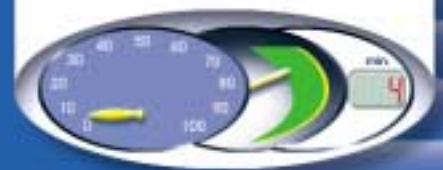
**DAYTONA**  
shampoo e cera  
Ambito di applicazione  
Carrozzeria

- Vantaggi**
- Lava e lucida in un'unica operazione
  - Facilita l'asciugatura della vettura
  - Ideale per vetture nuove che devono essere esposte in vetrina
  - Crea un effetto "seta" sulla carrozzeria



**SPENDORLEGA**  
detergente per cerchi in lega e metallo  
Ambito di applicazione  
Cerchi

- Vantaggi**
- Pulisce in modo radicale le incrostazioni presenti sui cerchi
  - Inerte su cerchi di qualsiasi lega, compresi alluminio e magnesio
  - Elimina la ruggine sulle parti cromate
  - Ideale per copricerchi in plastica



"Le vetture usate  
sono la vetrina  
di una Concessionaria"



**BRILLMOTOR**  
lavamotori classico  
Ambito di applicazione  
Motori

- Vantaggi**
- Prodotto presente con successo da venticinque anni sul mercato
  - Ideale per sporchi molto difficili, quali grassi e incrostazioni
  - Non sbiadisce le parti in plastica



**SPLENDIMOTOR**  
protettivo lucidante per motori  
Ambito di applicazione  
Motori

- Vantaggi**
- Crea una lucentezza ad effetto specchio
  - Forma una barriera vetrificante contro gli agenti chimici
  - Protegge i contatti elettrici dalle dispersioni
  - Resistente alle alte temperature (+ 600°C)
  - Utilizzato nei cantieri navali



Reputazione e immagine  
di una Concessionaria auto  
o di un autolavaggio si misurano  
anche dalla cura del parco auto esposto.

# PULIZIA INTERNI Professional

"L'odore di nuovo  
nell'abitacolo è il primo  
indicatore di una vettura  
in perfette condizioni"



- Diluizione in litri d'acqua
- Facilità d'uso e sicurezza di impiego
- Tempo di esecuzione in minuti

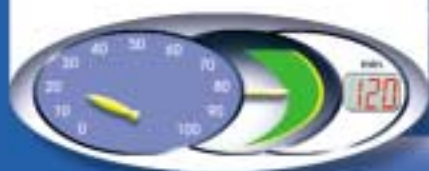


## PULIMOQUETTES lavatecstuti

Ambito di applicazione  
Tessuti

### Vantaggi

- Prodotto indicato per macchine ad aspirazione liquidi
- Prodotto non schiumoso: diminuisce i tempi di lavoro
- Speciale per velluti e alcantara
- Gradevolmente profumato



## CRISTALVETRO

pulitore vetri a schiuma attiva  
Ambito di applicazione  
Vetri

### Vantaggi

- Eccellente detergenza su vetri sporchi di nicotina e cere di lavaggio
- Elevata velocità di esecuzione: 1 metro quadro in 15 secondi
- Riduce il consumo di carta nelle operazioni di pulizia
- Non contiene ammoniaca



## DECAFLASH

elimina catrame e colle adesive

Ambito di applicazione  
Interni

### Vantaggi

- Facilita l'asportazione di adesivi e colle
- Elimina le tracce di cera paraffinica su vetture nuove e usate
- Rimuove con facilità tracce di catrame
- Prodotto di utilizzo facile e sicuro

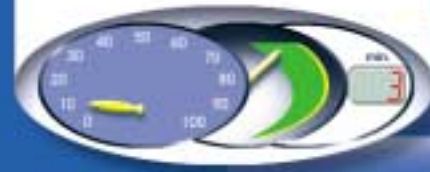


## MAXAN sanilizzante

Ambito di applicazione  
Interni

### Vantaggi

- Sanitizzante deodorante
- Elimina i cattivi odori senza coprirli
- Igienizza le parti trattate
- Ridona la sensazione di un ambiente nuovo ed igienicamente protetto
- In dotazione viene rilasciato un certificato di garanzia di avvenuta sanificazione

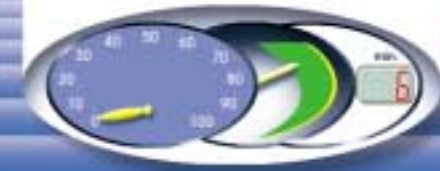


## MAX BRILL rigenerante per pelle

Ambito di applicazione  
Interni

### Vantaggi

- Ridona elasticità e morbidezza a pelle e cuoio
- Previene le screpolature sulla pelle
- Utilizzato per le sue caratteristiche dall'industria conciaria
- Indispensabile sulle macchine cabrio con i sedili in pelle
- Ideale anche per cruscotti



## OIL SILIC lubrificante anticigolio

Ambito di applicazione  
Interni

### Vantaggi

- Elimina cigolii provenienti da pedaliere e porte
- Ridona morbidezza ed elasticità alle guarnizioni
- Mantiene lubrificate le serrature senza ungere le chiavi

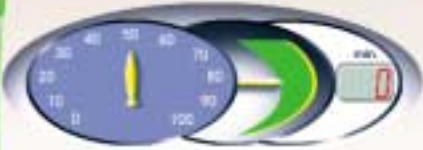


E' stato dimostrato  
che l'utilizzo di profumi viene  
percepito dal Cliente come un mezzo  
per nascondere l'incuria del veicolo  
da parte del precedente proprietario:  
è meglio quindi lasciare  
una semplice traccia di pulito.

# PROTEZIONE E BELLEZZA Professional



"L'aspetto esteriore della  
vettura ne condiziona  
il prezzo di acquisto"



- Diluizione in litri d'acqua
- Facilità d'uso e sicurezza di impiego
- Tempo di esecuzione in minuti



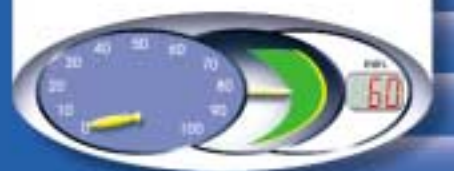
## POLISH GEL

elimina graffi e ossidazioni

**Ambito di applicazione**  
Esterno

### Vantaggi

- Prodotto normalmente utilizzato nelle carrozzerie
- Non scalda la superficie durante la sua applicazione
- Elimina graffi anche da plastica o plexiglass
  - Prodotto a base d'acqua
- Utilizzabile anche manualmente



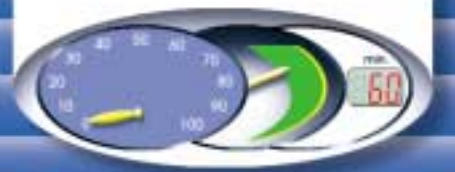
## POLISH BRILL

lucidante protettivo a lunga durata

**Ambito di applicazione**  
Esterno

### Vantaggi

- Non sbianca le parti in gomma
- Prodotto a base di PTFE a garanzia di una elevata e duratura protezione
  - Facilità d'uso



## ALL DEFEND

protettivo antiruggine

**Ambito di applicazione**  
Esterno

### Vantaggi

- Protegge le parti più sensibili alla formazione di ruggine per almeno cinque anni
- Utilizzato per le sue caratteristiche protettive dai cantieri navali
- Prodotto rimovibile col nostro "Oil Silic"



## GRAFITAUTO

protettivo lubrificante sottoscocca

**Ambito di applicazione**  
Esterno

### Vantaggi

- Elimina cigolii lubrificando le parti trattate
- Previene la formazione di ruggine
- Indispensabile per fuoristrada e veicoli balestrati



## FASPOILER

rigenerante per paraurti

**Ambito di applicazione**  
Esterno

### Vantaggi

- Prodotto privo di siliconi
- Eccellente proprietà lucidante
- Ricco di resine acriliche
- Prodotto di facile stendibilità
- Resistente a lungo agli agenti atmosferici



## NEROGOMME

lucidante per gomme

**Ambito di applicazione**  
Esterno

### Vantaggi

- Dona al pneumatico un effetto lucente
- Indicato per gli autosaloni
- Non sporca i pavimenti

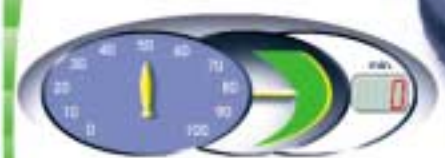
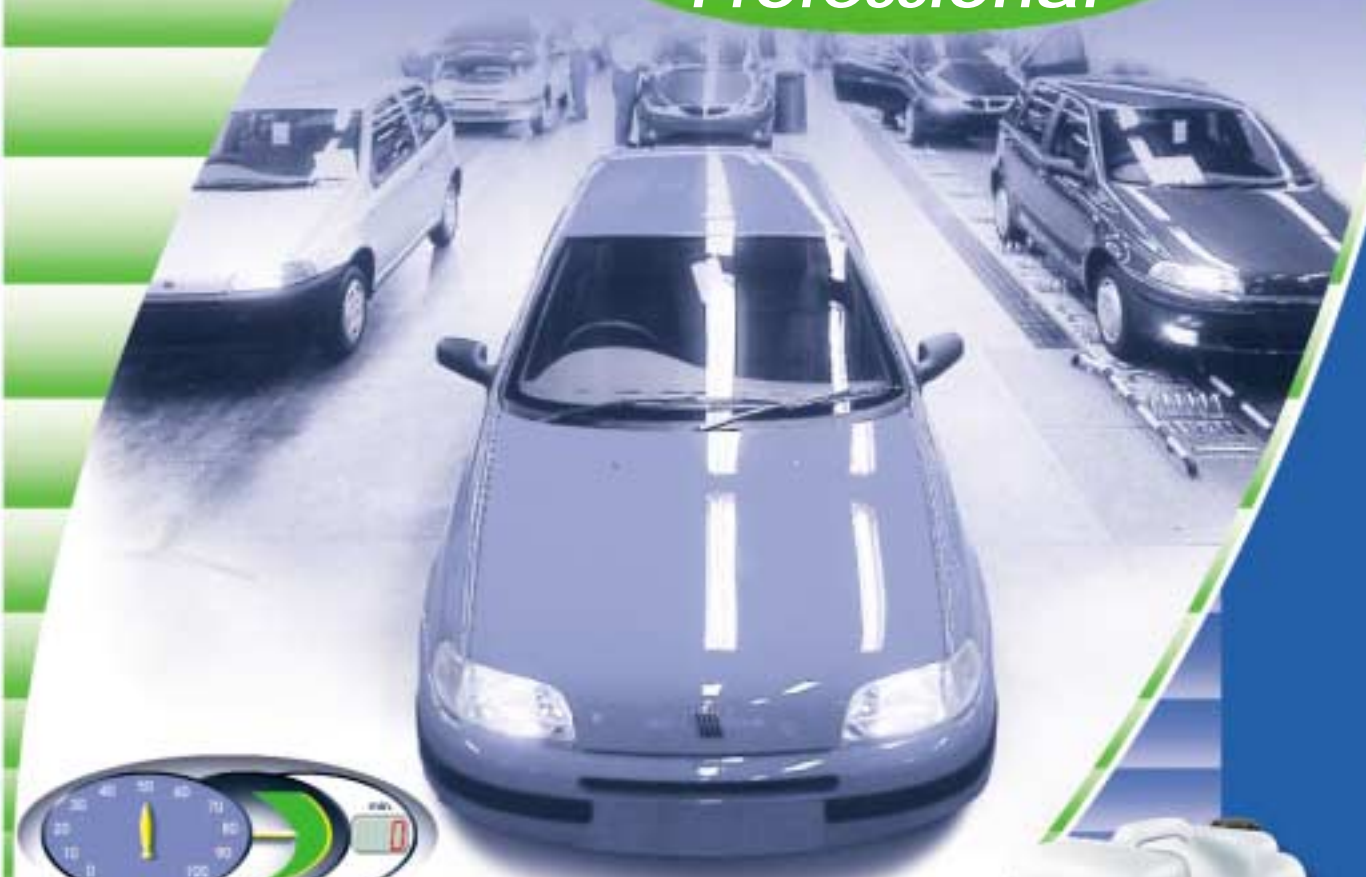


Una vettura attraente  
permette di essere venduta  
più facilmente e  
ad un prezzo più alto,  
evitando discussioni  
su difetti di piccola entità.

# PREPARAZIONE AUTO NUOVE

## Professional

"Le luci al neon degli autosaloni sono delle lenti di ingrandimento in mano ai Clienti"



Diluizione in litri d'acqua  
Facilità d'uso e sicurezza di impiego  
Tempo di esecuzione in minuti

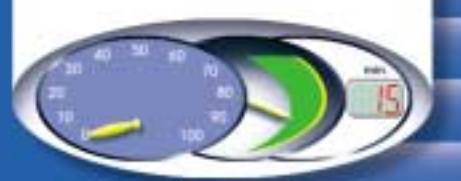


**SPLENDORSOL K**  
decerante paraffinico a caldo

**Ambito di applicazione**  
Deceratura paraffinica a caldo

**Vantaggi**

- Speciale per auto di produzione extra europea
- Ideale per vetture che abbiano sostato a lungo nei piazzali o particolarmente difficili da decerare
- Prodotto esente da solventi clorurati
- Non danneggia i paraurti e le parti in plastica

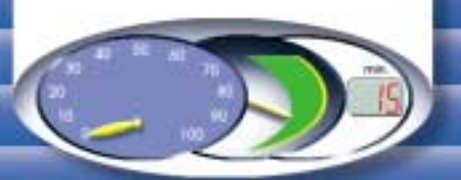


**SPLENDORSOL SVB**  
decerante paraffinico a caldo

**Ambito di applicazione**  
Deceratura paraffinica a caldo

**Vantaggi**

- Prodotto di facile depurazione
- Ideale per luoghi chiusi o poco areati
- Non schiumoso: facilità e velocità l'operazione

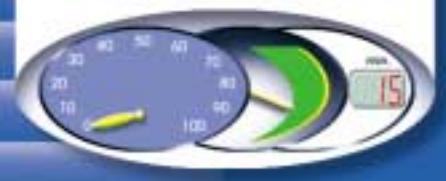


**SPLENDORSOL VAPORE**  
decerante paraffinico a caldo

**Ambito di applicazione**  
Deceratura paraffinica a caldo

**Vantaggi**

- Prodotto da oltre vent'anni sul mercato
- Molto versatile
- Non danneggia i paraurti e le parti in plastica



**SPLENDORSOL SUPER**  
decerante paraffinico manuale

**Ambito di applicazione**  
Deceratura manuale

**Vantaggi**

- Speciale per auto di produzione extra europea
- Ideale per vetture che abbiano sostato a lungo nei piazzali o particolarmente difficili da decerare
- Prodotto esente da solventi clorurati
  - Non danneggia le fanalerie
  - Funziona su vetture bagnate



**SPLENDORSOL FREDDO**  
decerante paraffinico manuale

**Ambito di applicazione**  
Deceratura manuale

**Vantaggi**

- Prodotto versatile
- Favorevole rapporto prezzo - prestazioni

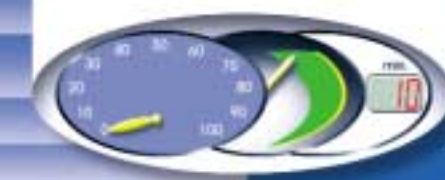


**PULISMOG**  
pulitore smog

**Ambito di applicazione**  
Pulitura carrozzeria

**Vantaggi**

- Rimuove tracce di smog su vetri e carrozzerie
- Elimina la ruvidezza al tatto della carrozzeria
- Non occorre passare polish
- Grande risparmio di tempo e di denaro in fase di preparazione

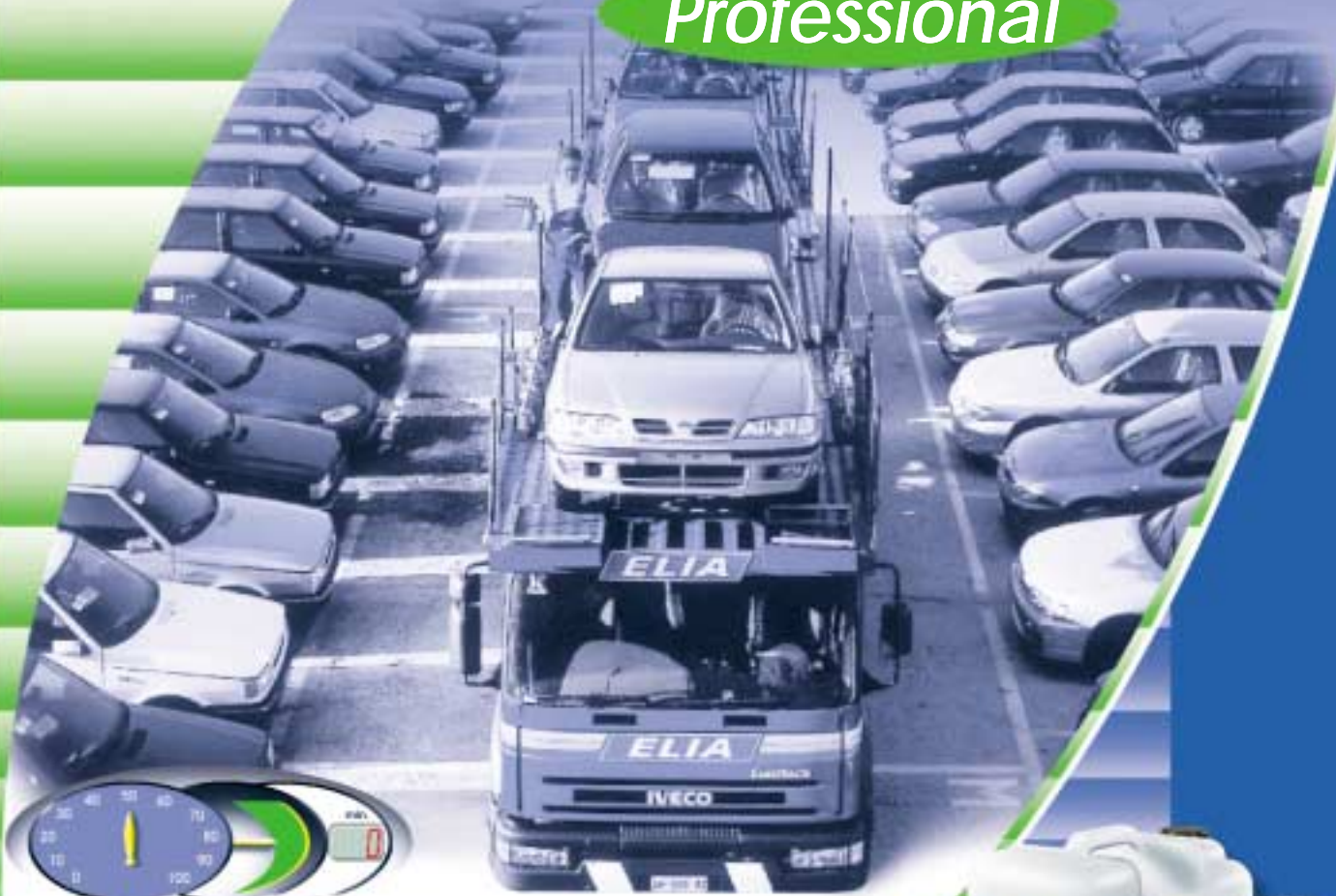


Una deceratura compiuta con dei prodotti adeguati evita le rigature sulla carrozzeria dovute allo sfregamento eccessivo per la rimozione completa delle cere: una macchina nuova non deve presentare segni di alcun genere.



# PREPARAZIONE AUTO NUOVE

## Professional



- Diluizione in litri d'acqua
- Facilità d'uso e sicurezza di impiego
- Tempo di esecuzione in minuti

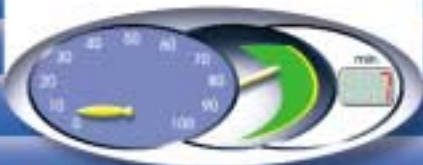


### SPLENDORSOL R decerante copolimero

**Ambito di applicazione**  
Deceratura copolimera

#### Vantaggi

- Ottima diluibilità in acqua
- Ideale per macchine che abbiano sostato a lungo nei piazzali
- Rimuove spessi e duri strati di cera



### SPLENDORSOL X decerante copolimero

**Ambito di applicazione**  
Deceratura copolimera

#### Vantaggi

- Ideale per luoghi chiusi o poco areati
- Non crea problemi su paraurti e parti in plastica
- Non contiene fosfati



### SPLENDORSOL RD decerante copolimero

**Ambito di applicazione**  
Deceratura copolimera

#### Vantaggi

- Ideale per vetture di produzione extraeuropea
- Indicato per cere miste



### DEPROT CAR decerante copolimero

**Ambito di applicazione**  
Deceratura copolimera

#### Vantaggi

- Liquido di facile depurazione
- Usato dai maggiori centri di deceraggio
- Compatibile con qualsiasi metodo di depurazione
- Privo di fosfati

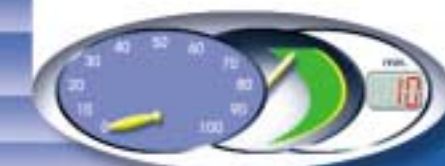


### PULISMOG pulitore smog

**Ambito di applicazione**  
Pulitura carrozzeria

#### Vantaggi

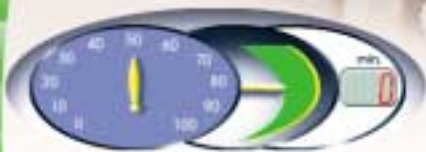
- Rimuove tracce di smog su vetri e carrozzeria
- Elimina la ruvidezza al tatto della carrozzeria
- Non occorre passare polish
- Grande risparmio di tempo e di denaro in fase di preparazione



Una deceratura compiuta con dei prodotti adeguati evita le rigature sulla carrozzeria dovute allo sfregamento eccessivo per la rimozione completa delle cere: una macchina nuova non deve presentare segni di alcun genere.

# RICONDIZIONAMENTO MOTORI

## Professional



- Diluizione in litri d'acqua
- Facilità d'uso e sicurezza di impiego
- Tempo di esecuzione in minuti



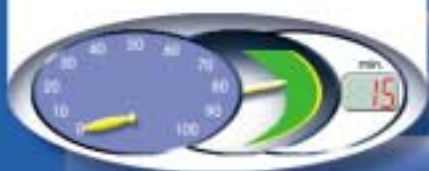
### MOTORSEC

lavamotori a secco

**Ambito di applicazione**  
Lavamotori a secco

**Vantaggi**

- Non occorre acqua nella fase di risciacquo ma solo aria compressa
- Indispensabile per vetture con centralina elettronica
  - Versatilità d'uso
- Ideale per check up meccanici
- Utilizzato da diverse Case automobilistiche



### DISINCROMOTOR

polvere sgrassante per parti meccaniche

**Ambito di applicazione**

Lavapezzi per vasche a caldo

**Vantaggi**

- Non intacca le parti in alluminio
  - Non schiumoso
- Elevato potere detergente
  - Buona diluizione
- Utilizzato nelle rettifiche motori



"La prima cosa  
che un Cliente controlla  
è il vano motore"



**DISINCROCARB**  
disincrostante per carburatori

**Ambito di applicazione**  
Disincrostante per carburatori

**Vantaggi**

- Scrosta e rimuove residui carboniosi
- Innocuo sulle parti trattate
- Esente da solventi clorurati
- Non occorre sciacquare:  
diminuiscono i tempi di asciugatura



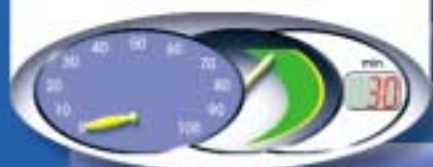
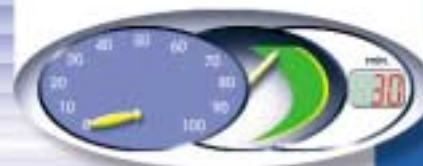
**DISINCROMOTOR**

liquido sgrassante per parti meccaniche

**Ambito di applicazione**  
Lavapezzi per vasche a sbattimento a freddo

**Vantaggi**

- Esente da solventi clorurati
- Non rilascia cattivi odori
- 400 ore minimo di lavoro con un pieno
- Utilizzato nelle rettifiche motore



Dalla semplice occhiata  
al motore  
il Cliente può trarre delle conclusioni  
sull'usura dell'intera vettura,  
indipendentemente  
dal reale deperimento della stessa.

# OFFICINE

## Professional



- Diluizione in litri d'acqua
- Facilità d'uso e sicurezza di impiego
- Tempo di esecuzione in minuti



### MAFRAPAV

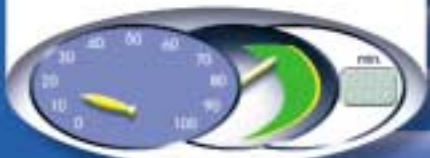
lavapavimenti per officine

**Ambito di applicazione**

Lavaggio pavimenti officine

**Vantaggi**

- Elimina olii e sporchi grassi
- Facilmente risciacquabile
- Utilizzabile anche con macchinari specifici
  - Non schiumoso



### MAFRAPAV UFFICI

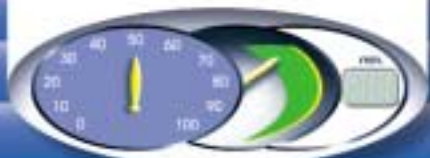
lavapavimenti per autosaloni

**Ambito di applicazione**

Lavaggio pavimenti autosaloni

**Vantaggi**

- Non necessita risciacquo
- Non lascia aloni
- Rilascia un persistente e gradevole profumo



### TUTAN

lava tute di lavoro

**Ambito di applicazione**

Lavaggio tute di lavoro

**Vantaggi**

- Elimina le macchie di olio e grasso
  - Non sfilaccia i tessuti
- Gradevolmente profumato
  - Non sbiadisce i colori



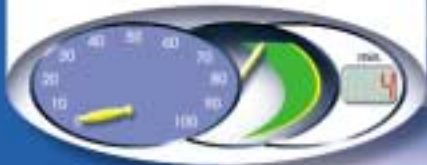


**POLE POSITION**  
crema super pulente

**Ambito di applicazione**  
Lavaggio mani

**Vantaggi**

- Azione super pulente su qualsiasi tipo di sporco
  - Elimina sporco da olio diesel
- Prodotto economico ad alta resa
- Lascia le mani morbide e profumate
  - Dossier cosmetico depositato



**GEL NET**  
gel lavamani

**Ambito di applicazione**  
Lavaggio mani

**Vantaggi**

- Non abrasivo
- Grande azione penetrante
- Assicura un'ottima detergenza
  - Non intasa i lavandini
  - Non screpolata le mani



**MANIBEL UFFICI**  
liquido lavamani delicato

**Ambito di applicazione**  
Lavaggio mani

**Vantaggi**

- Pulisce delicatamente le mani
- Gradevolmente profumato
- Non crea screpolature nei climi freddi



**MANIBEL OFFICINE**  
liquido lavamani

**Ambito di applicazione**  
Lavaggio mani

**Vantaggi**

- Scioglie immediatamente lo sporco più tenace
- Rispetta il pH della pelle
- Non crea screpolature nei climi freddi



- 1 Nebulizzatore 9 lt.
- 2 Nebulizzatore 24 lt. - 50 lt.
- 3 Nebulizzatore 100 lt. - 200 lt.
- 4 Pelli scamosciate o sintetiche
- 5 Pistola spray
- 6 Spugne normali, doppiopstrato, abrasive

- 7 Dosatore sapone liquido
- 8 Manico più spazzola
- 9 Rotolo carta con strappo
- 10 Strizzapelli
- 11 Guanti lavaggio

**MA\*FRA®**

*i cosmetici per la vostra auto*

Via Giotto, 44 - 20051 Limbiate (MI)  
ITALY

Tel. 0039 - 02.99.05.12.01 r.a.

Fax 0039 - 02.99.05.39.26

[www.mafra.com](http://www.mafra.com)